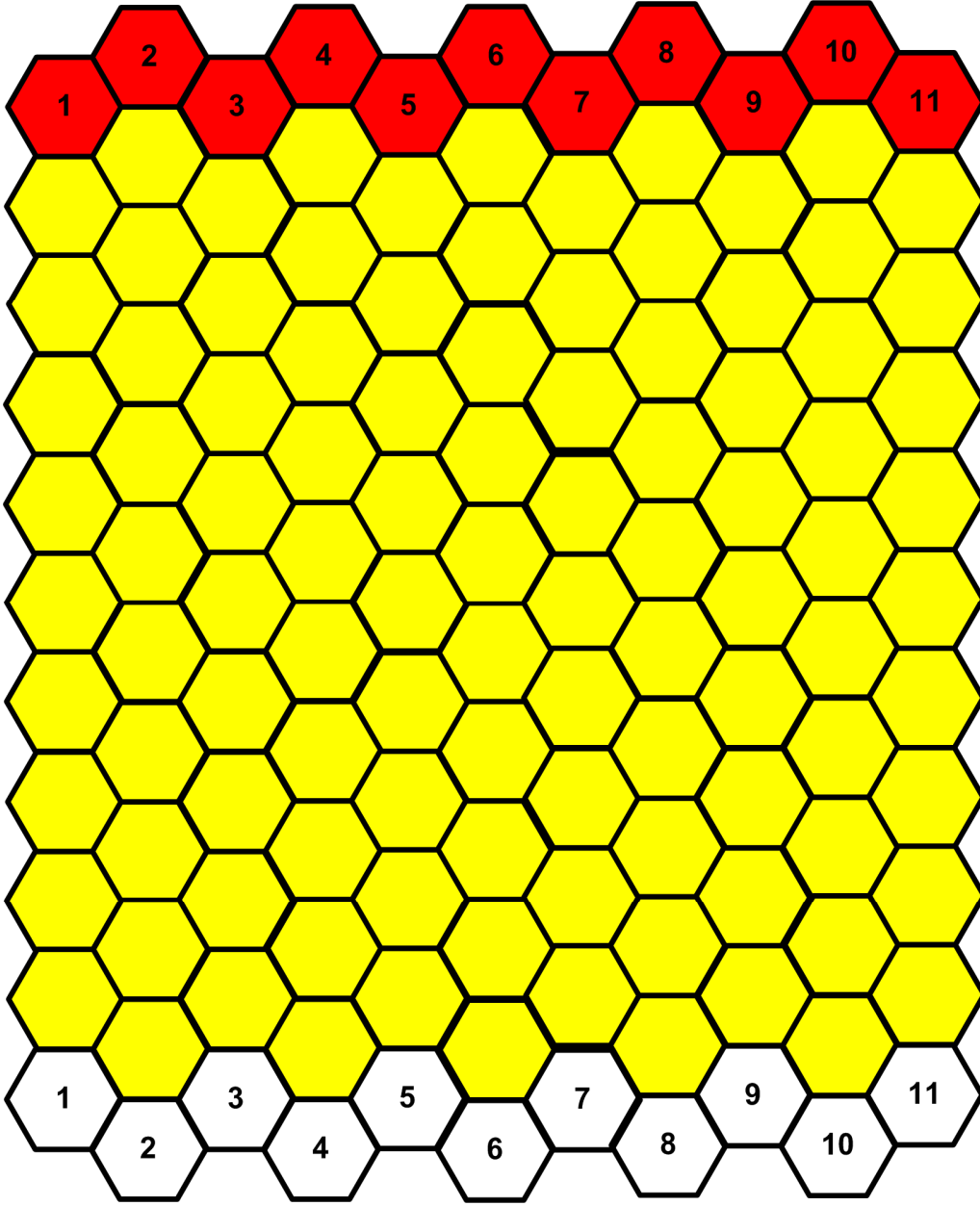


KOTA (KOMŞU TAŞ)

Kişi Sayısı: 2
Yaş grubu: 8 yaş ve üstü
Oyun Türü: Taş hareketi, strateji

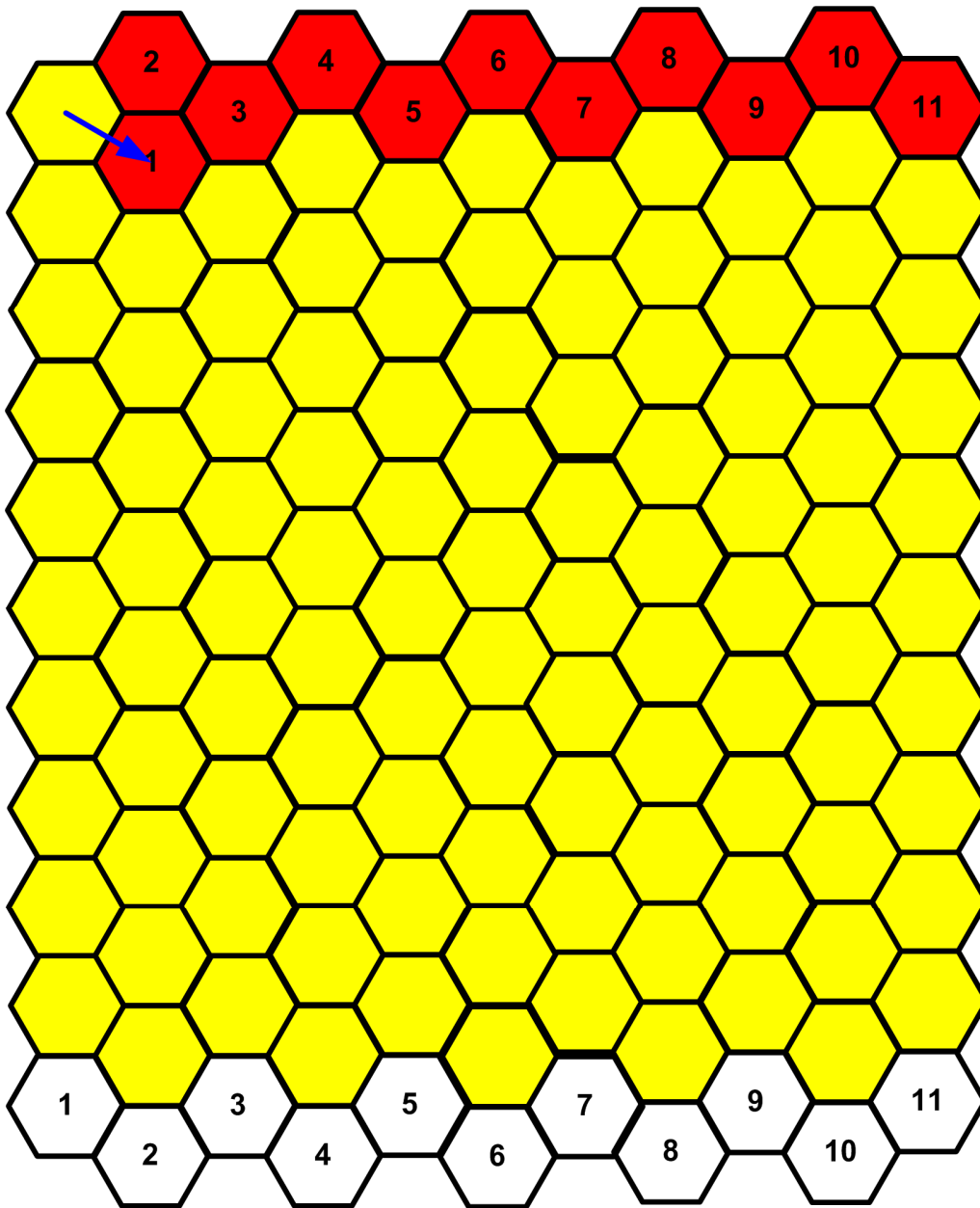
KOTA oyununda, kırmızı (birinci oyuncu) ve beyaz (ikinci oyuncu) renkli, 1 - N (ör. N=11) arasında numaralı sayıları içeren taşlar, NxN boyutlu, altıgen hücrelerden oluşan bir tablaya aşağıdaki şekilde yerleştirilir:



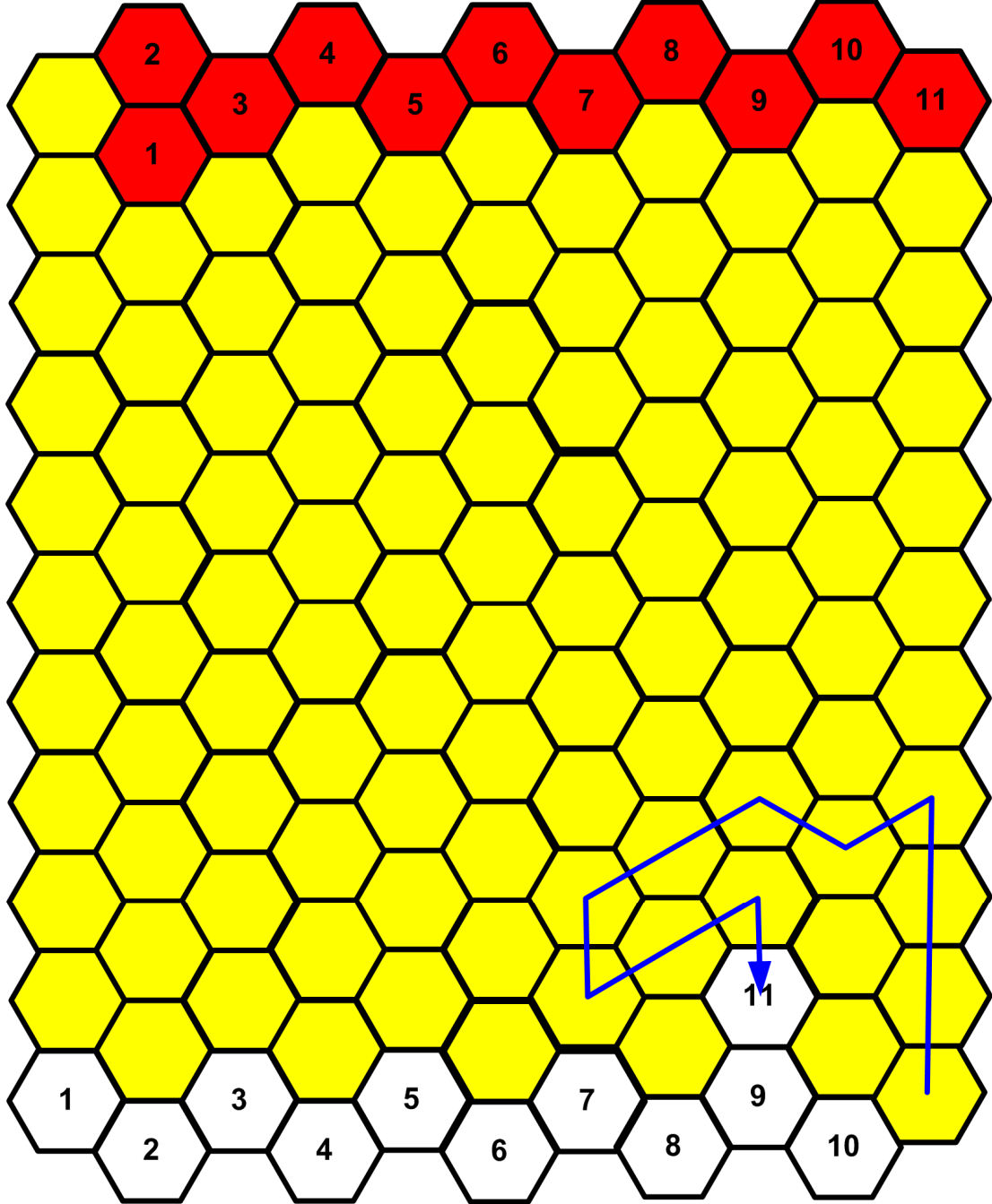
İki oyuncu (kırmızı ve beyaz) içinde oyuna ilk başlayacak oyuncu rastgele belirlenir. Daha sonra, sıra ile, her oyuncu tablada kendi taşlarından herhangi birini seçer, o taşı, taşın üzerindeki sayı kadar hareket ettirir (hareket esnasında, altıgen hücrelerde kenar komşuluğu bulunan bir komşu hücreye geçiş, 1 adımdır), ve boş bir hücreye bırakır (bu hareket

esnasında kendi taşlarının ve diğer taşların üzerinden atlayamaz).

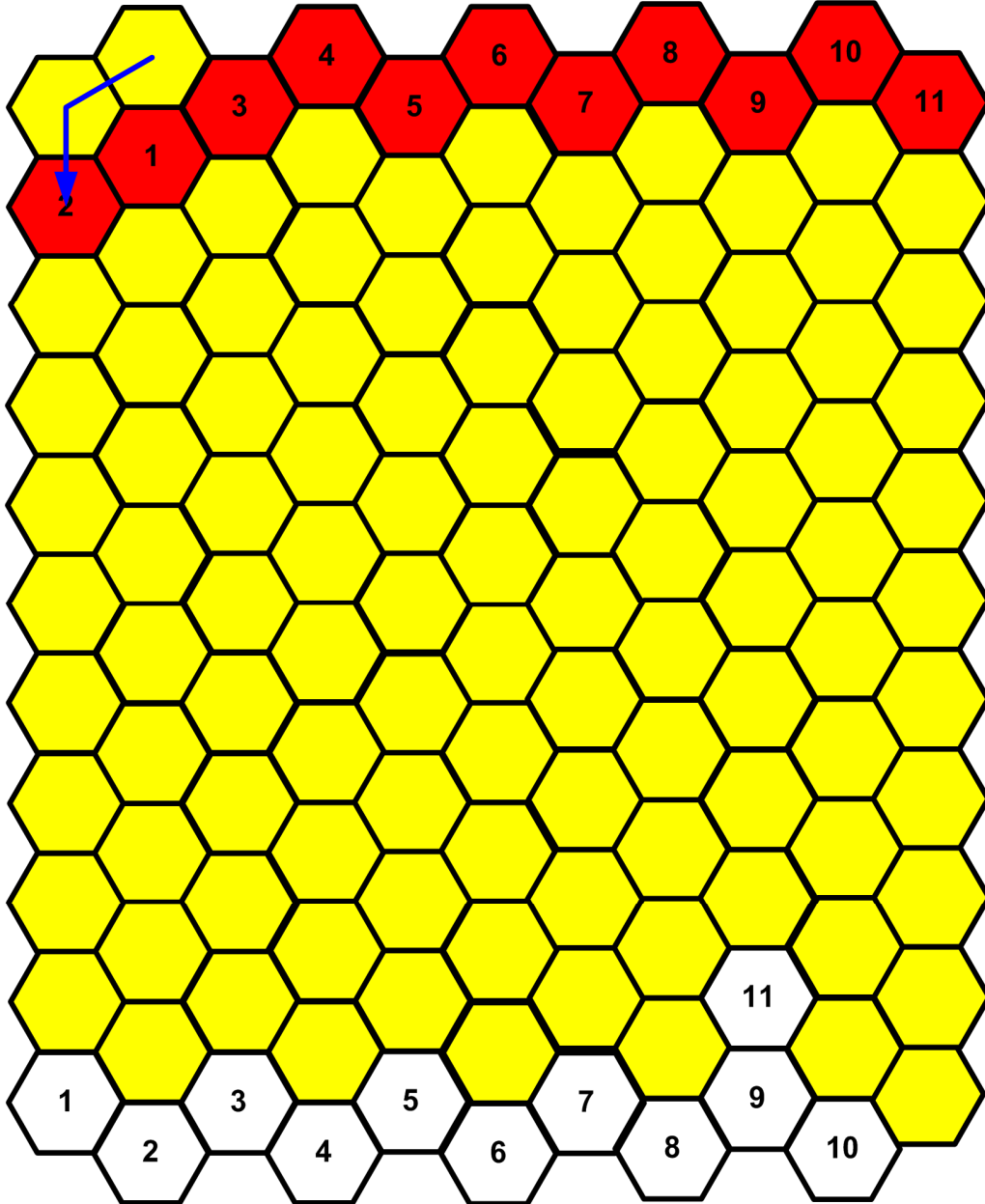
Bu hareket ettirme, herhangi bir yönde olabilir; tek şart, hareket sonunda, oyuncunun tüm taşlarının, birbirleri ile kenar komşusu kalması gereğidir. Örnek olarak, kırmızı oyuncu, 1 numaralı taşı şu şekilde hareket ettirebilir:



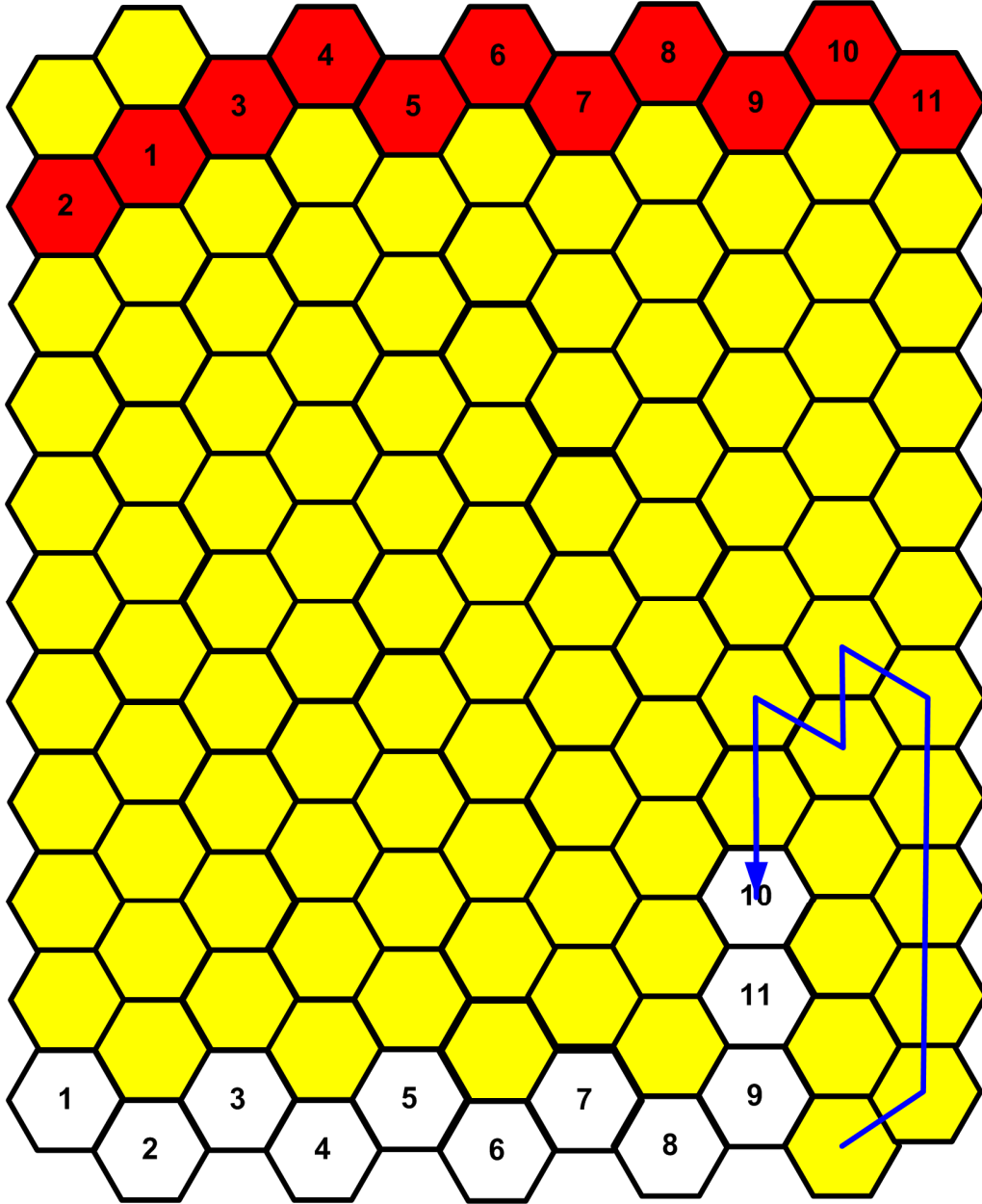
Sıradaki beyaz oyuncu, 11 numaralı taşı aşağıdaki gibi hareket ettirsin:



Sonra, sıra tekrar kırmızı oyuncuya geçer; kırmızı, yine istediği herhangi bir taşı, yukarıdaki kurallar çerçevesinde hareket ettirir. Oyun, bu şekilde, bir kırmızı, bir beyaz oyuncu hareketi ile devam eder. Örnek olarak, kırmızı, 2 numaralı taşı aşağıdaki gibi hareket ettirsin:



Sıradaki beyaz oyuncu, 10 numaralı taşı aşağıdaki gibi hareket ettirsin:



Taşlarının herhangi birini, rakip oyuncunun özgün olarak koruduğu (yani, kırmızı oyuncu için en üst sıra, beyaz oyuncu için en alt sıra) sıraya ulaştıran oyuncu, oyunu kazanır.